



REGIO

Regio Soluții GPL – Impunere Legislativă sau Necesitate ?

Presentation for ARGPL CONGRESS

Sinaia
September, 2009

Misiunea noastra este aceea de a identifica problemele cu care se confrunta clientii nostrii si de a gasi impreuna solutii benefice pentru ambele parti.

In actuala conjunctura economica suntem obligati sa optimizam fluxurile tehnologice, pentru a reduce costurile si pierderile, sa atragem noi clienti si totodata sa ne aliniem la legislatia in vigoare.

Subiecte

- Solutii fiscale pentru skiduri LPG
- Managementul unei statii LPG auto
- Noi solutii de identificare
- Sisteme de masura in rezervoarele LPG

Agenda

- | | |
|---|---|
| 1 | Regio – LPG auto |
| 2 | Legislatie – Monitor oficial 585 / 24.08.09 |
| 3 | RegioPOS – management profesional |
| 4 | Next Steps |



Cine este Regio?



- **Companie romaneasca implicata in piata de LPG si carburanti incepand din 1991**
- **Acopera tot segmentul de servicii necesar functionarii unei statii de distributie carburanti sau LPG**
- **Reprezentanta unor importanti furnizori mondiali, de echipamente si solutii, in Romania**

Oferim solutii pentru sectoarele de vanzare endetail si engros

Regio – LPG auto - organizatie

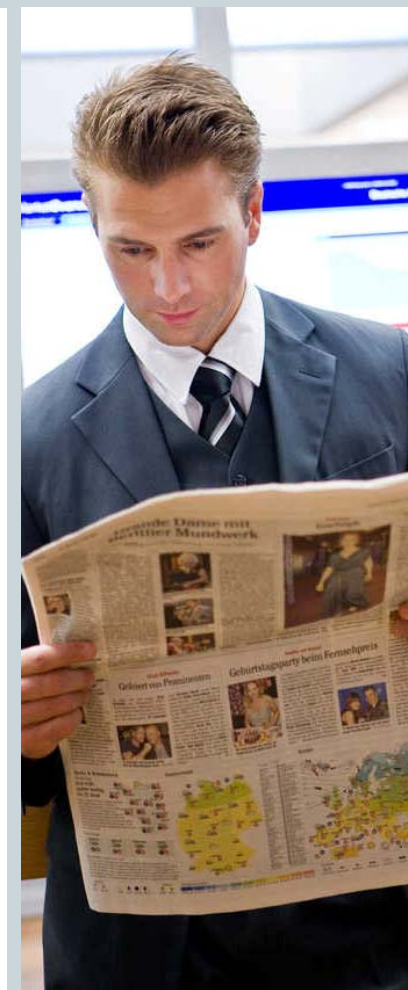
REGIO

▶ Directii: LPG, Distribuitoare carburanti, IT, consultanta

▶ Angajati: 65 specialisti certificati ISCIR, MF, Microsoft, etc

▶ Cifra de afaceri: 80 mil Ron

▶ Clienti: in toate judetele din Romania



Regio – LPG auto - organizatie

REGIO



Sediul central:

- Bucuresti

Sucursale:

- Pitesti
- Oradea
- Iasi
- Tg. Mures

Regio – LPG auto – clienti & partneri

REGIO



ROMPETROL
energie vie



PetroSA



Agip



PETROM

Member of OMV Group

TECHNISCH INGENIEURSBURO
E. MEURS B.V.

КЪБАЧА



OMV

LUKOIL
OIL COMPANY

GILBARCO
VEEDER-ROOT

ButanGas
ButanGas Group since 1948

Legislatie

In Monitorul Oficial Nr. 585 din data de 24.08.2009 a fost publicat ordinul pentru aprobarea Procedurii si a conditiilor de inregistrare a operatorilor economici care comercializeaza in sistem angro sau endetail produse energetice, procedura prin care acestia se obliga sa inregistreze activitatea de comercializare la Directia Judeteana pentru accize si operatiuni vamale pe raza careia este situata.

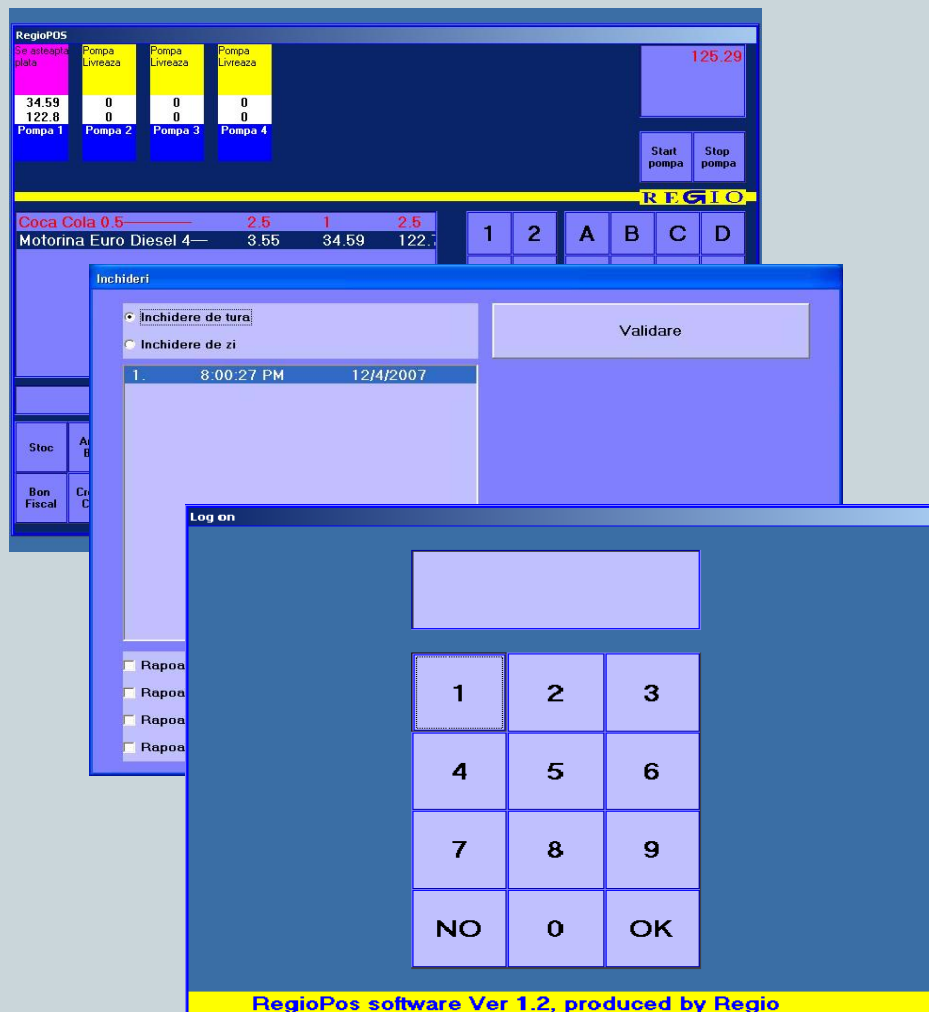
Una din conditiile care permit inregistrarea acestei activitati o constituie dotarea benzinariilor cu sisteme informatice integrate pentru emiterea de documente fiscale care sa permita monitorizarea miscarii produselor energetice si determinarea in orice moment a cantitatilor intrate, iesite, precum si a stocului.



Monitor oficial 585

RegioPOS – management profesional

REGIO



RegioPOS este un sistem care trateaza gestionarea globala a distributiei carburantilor in statiile de distributie LPG auto. Acesta permite controlul distribuitorilor de LPG, a produselor din magazin, a validarii platilor cu carti de credit si carduri interne.

RegioPOS ofera posibilitatea transferului de date intre Head-Office si punctele de lucru.

Evidenta gestiune:

- stocuri
- intrari / iesiri
- balanta de gestiune

Statistici :

- vanzari
- pe grupe de produse
- evidenta preturi
- evidenta clientilor cu plata periodica

Evidenta stocului fizic si scriptic din rezervoare

- Posibilitate conectare cu sisteme de masurare automata a nivelelor din rezervoare
- Management pompe: citire automata indecsi, posibilitate schimbare produse

Intrari Carburanti

2	Nr intrare	Ok
2	Rezervor	Cm. volum inainte descarcare Cm. volum dupa descarcare Volum descarcat
0	9	
0	9	
Aristocom		Furnizor
0	Nr. factura	Print
12/6/2007	Data factura	
0	Volum factura	
Motorina Euro Diesel 4		Produs
1558260, Berzei, BRD.		Exit

Stoc	Anul Bon	Anul Poz	Code produs	Cant prod	Den Client	Code fiscal	Canc
Bon Fiscal	Credit Card	Bon val	Fact per	Probe metr	Cons intern	Inch tura	Inch zi

Modalitati de plata multiple:

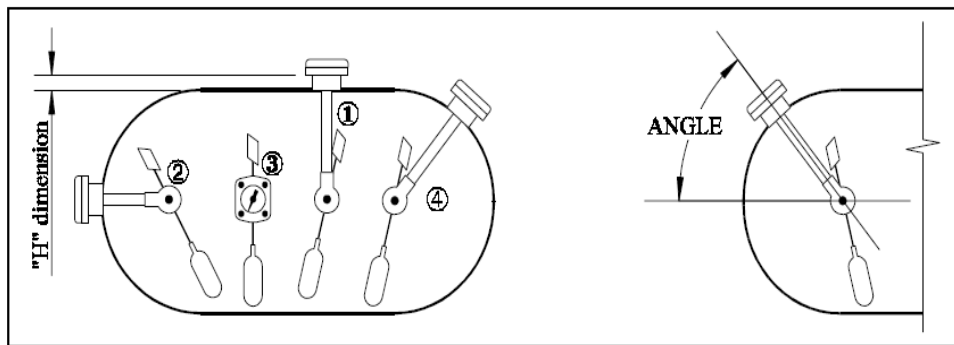
- bon fiscal
- bonuri valorice
- consum propriu
- carduri
- probe metrologice
- facturare periodica

RegioPOS – interconectari

REGIO

- Poate fi conectat la toate tipurile de distribuitoare
- Poate fi interfatat cu sistemele automate de masura a nivelului din rezervor
- Poate fi integrat cu sistemul de recunoastere a clientilor prin amprenta digitala, card sau cod de securitate





LPG sisteme de masuratoare

Multe dintre skidurile GPL sunt dotate cu echipamente de indicare a nivelului din rezervoare avand la baza un sistem mecanic si al inductiei magnetice.

Retrofitarea cu transmitatorul avand la baza efectul Hall are ca scop obtinerea la iesirea din acesta a unui semnal electric care poate fi convertit in semnal digital

Modulul DLCC este un receptor care capteaza semnalele transmise de Hall effect transmitter le transforma in semnal digital si permite citirea volumului din rezervor pe un display.

Modulul DLCC poate fi integrat cu usurinta in RegiPOS, prin intermediul unei interfetei seriale

Principalele avantaje ale acestui sistem sunt:

- Volumul din rezervoare poate fi citit in format digital
- Poate fi integrat in orice alt sistem
- Nu sunt necesare aprobari suplimentare pentru integrare

Laurentiu Nicola

Regio Impex SRL Bucuresti
IT Manager

Mobile: +40 723306793

E-Mail: laurentiu.nicola@regioimpex.ro

Dan Cador

Regio Impex SRL Bucuresti
R&D Manager

Mobile: +40 722308307

E-mail: dan.cador@regioimpex.ro

Thank you!

REGIO



Next Steps

